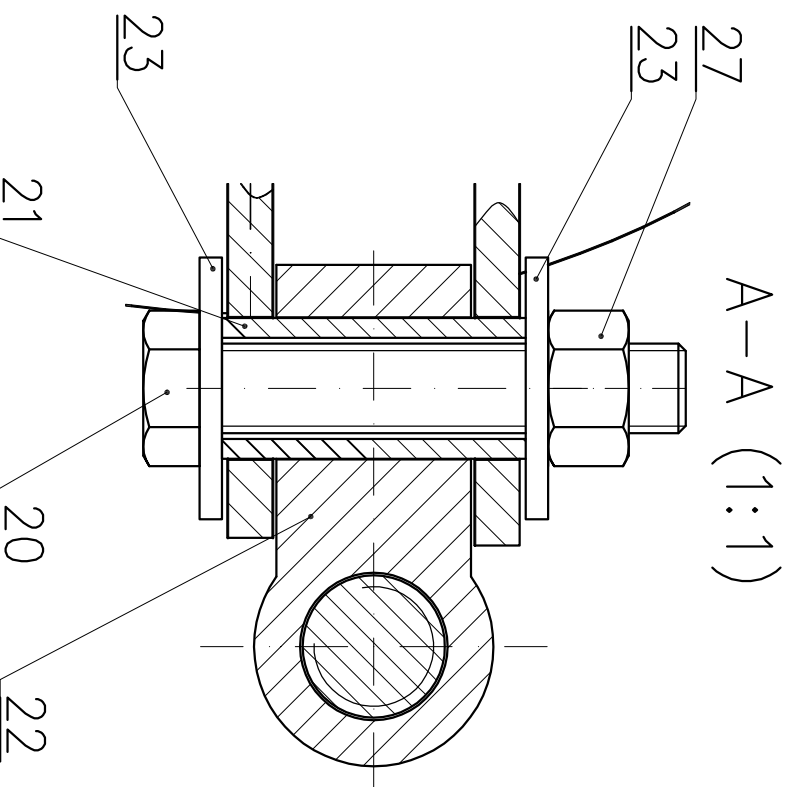
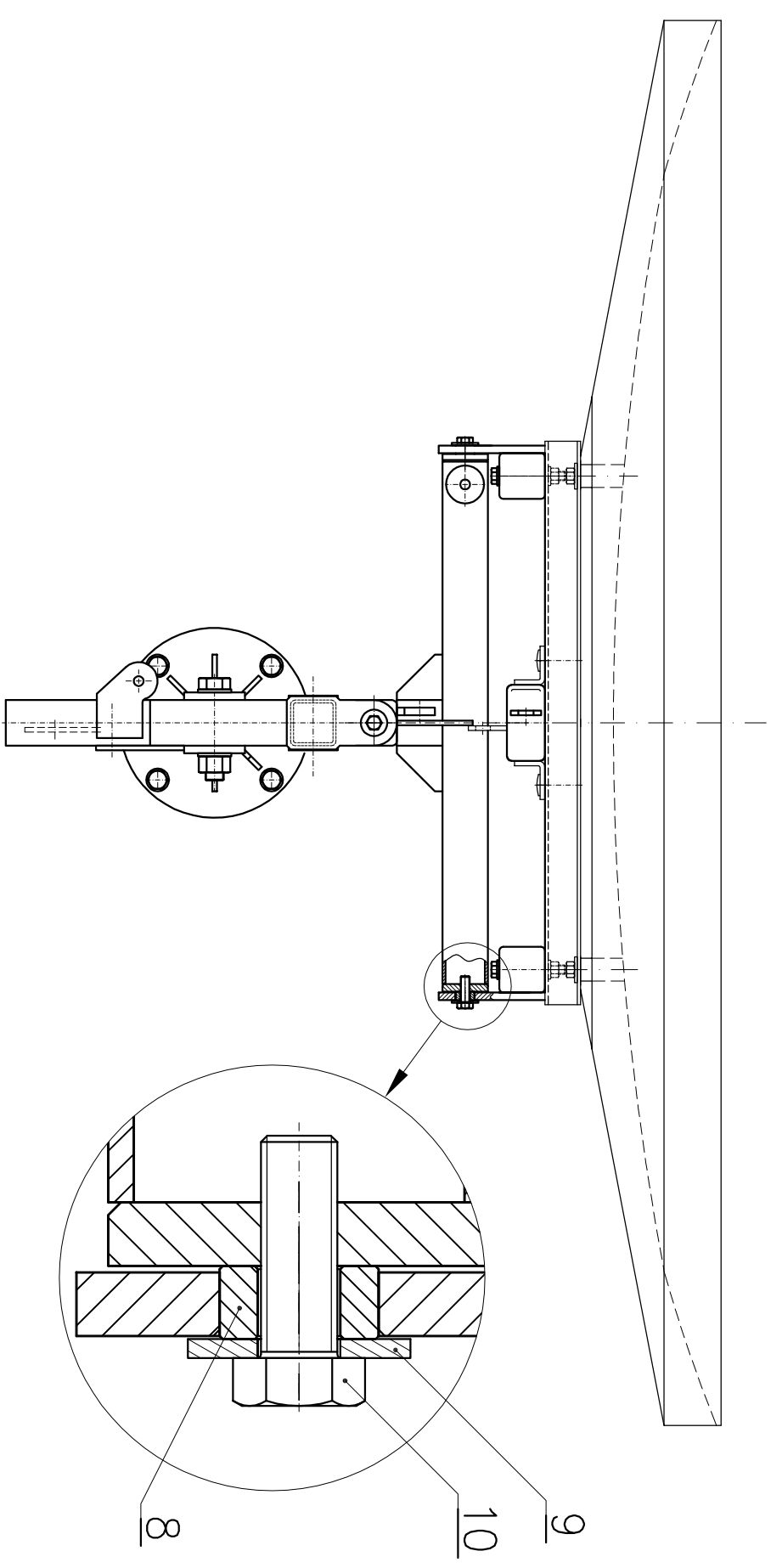


Uwagi:
 1. Oryginalną śrubę elewacji poz. [24] skrócić do ok. 450mm
 2. Dokładną długość linki bezpieczeństwa poz [29] dobrąć przy montażu tak by maksymalny kąt deklinacji nie przekroczył 20°



30	Linka bezpieczeństwa	1	wg rys.	PM-100-00.00.06	
29	Śruba M12x140-8-8-Fe/Zn5	1		PN/M-82101	
28	Wspornik konwertera	1		Z istniejącego uchwytu	
27	Nkrętka 1/2"	2		Z istniejącego uchwytu	
26	Tulejka Ø18,8/13,5x13,8	1		Z istniejącego uchwytu	
25	Nkrętka 3/4"	2		Z istniejącego uchwytu	
24	Śruba elewacji	1		Z istniejącego uchwytu	
23	Podkładka 1/2"	4		Z istniejącego uchwytu	
22	Uchwyt śruby elewacji	1		Z istniejącego uchwytu	
21	Tulejka Ø18,8/13,5x40,6	1		Z istniejącego uchwytu	
20	Śruba 1/2"	2		Z istniejącego uchwytu	
17	Podkładka sprężysta 12,2-Fe/Zn5	4	wg PN	PN/M-82008	
16	Nkrętka M12-8-Fe/Zn5	5	wg PN	PN/M-82144	
15	Podkładka 13-Fe/Zn5	9	wg PN	PN/M-82005	
14	Śruba M12x100-8-8-Fe/Zn5	4	wg PN	PN/M-82101	
13	Nkrętka M24-8-Fe/Zn5	1	wg PN	PN/M-82144	
12	Podkładka 25-Fe/Zn5	2	wg PN	PN/M-82006	
11	Śruba M24x120-8-8-Fe/Zn5	1	wg PN	PN/M-82101	
10	Śruba M12x35-8-8-Fe/Zn5	4	wg PN	PN/M-82105	
9	Tulejka silizowa 11	3	wg rys.	PM-100-00.00.04	
8	Podkładka 13/35	11	wg rys.	PM-100-00.00.05	
7	Tulejka silizowa 17	1	wg rys.	PM-100-00.00.03	
6	Płyka silizowa	1	wg rys.	PM-100-00.00.02	
5	Ostienka	1	wg rys.	PM-100-00.00.01	
4	Kolumna	1	wg rys.	PM-100-05.00.00	
3	Wspornik	1	wg rys.	PM-100-04.00.00	
2	Krzyżak	1	wg rys.	PM-100-03.00.00	
1	Rama	1	wg rys.	PM-100-01.00.00	

Poz.	Nazwa zespołu lub części	Ilość	Materiał	Nr rysunku lub normy	Wersja	Uwagi
Nazwa rysunku Zawieszenie biegunowe anteny 1.8m offset						
Numer rysunku PM-100-00.00.00						
Wymiary niedokładne Wskazano w kg PN-EN-22086-01						
Nazwa wykonawcy techniq CAD - NIE PODLEGA ODRĘCZNI AKTUALIZACJA						
Nazwa rysownika Zawieszenie biegunowe anteny 1.8m offset						
Waga wykożu 54kg						
Podziałka 1:11						
Wersja 1/1						

