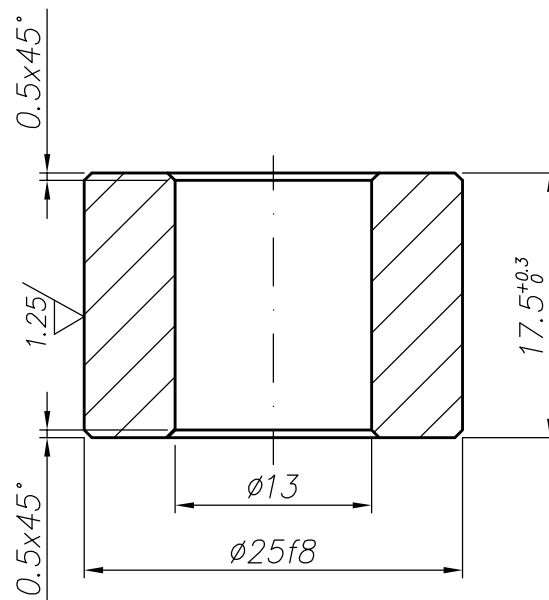


A

B

C

D

 $\nabla 5 / (\checkmark)$


Uwagi:

1. Ostre krawędzie stępić

Konstruował	T. Sukiennik	podpis	data	Zastępuje rys.	data wydruku: 2011/07/18	
Rysował	T. Sukiennik			Zastąpiony przez rys.		
Sprawdził	—					
Zatwierdził	—					
Rysunek wykonany techniką CAD – NIE PODLEGA ODRĘCZNEJ AKTUALIZACJI				Wymiary nietolerowane w klasie m wg PN-EN 22768-01	Materiał BA1032, MK80, MA62, MA58	
Nazwa rysunku Tulejka ślizgowa 17					Podziałka 2:1	Masa 0,1kg
Numer rysunku PM-100-00.00.03					Wersja —	Arkusz 1/1