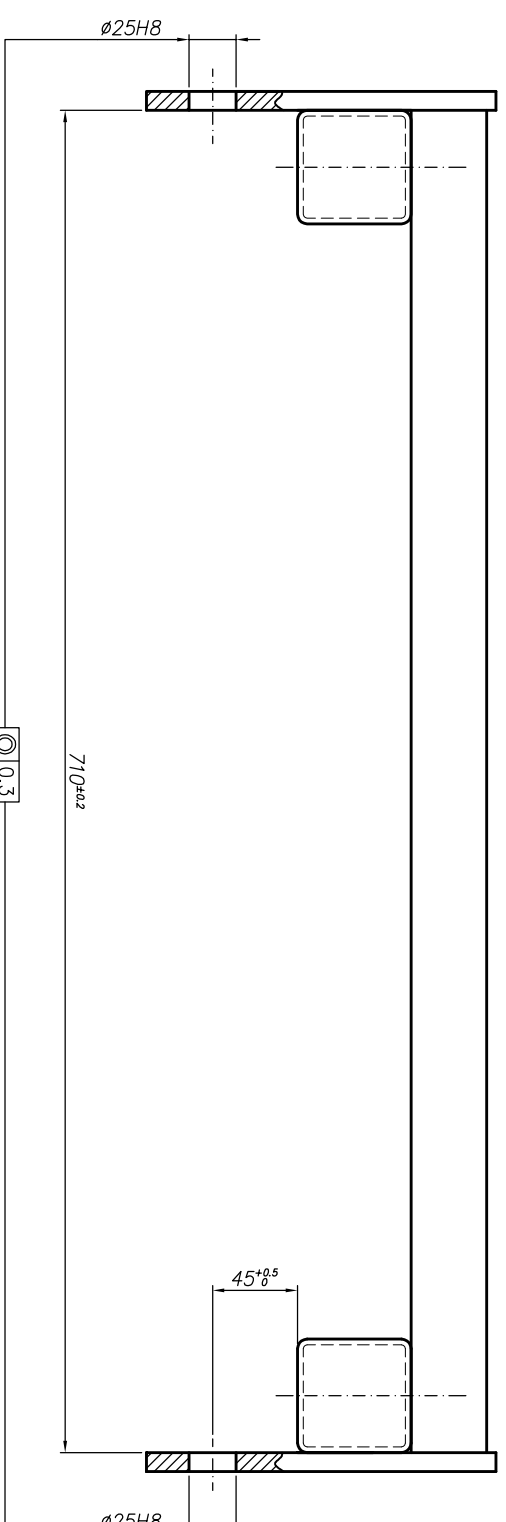


końce profili zasłępic  
blacha g=3,6mm

końce profili zasłępic  
blacha g=3,6mm

Uwagi:  
1. Jeżeli nie zaznaczono inaczej  
elementy spawać spoiną pachwinową,  
a=0,7 grubości cieńszego elementu.  
2. Ostre krawędzie stępić, spawy  
oczyścić.



Poz.	Nazwa zespołu lub części	Ilość	Materiał	Nr rysunku lub normy	Wersja	Uwagi
3	Profil zamkn. kwadrat 60x60x4 L=600	2	18G2A, St4S	PN-EN 10219		
2	Profil zamkn. prostokąt 60x40x3 L=710	1	18G2A, St4S	PN-EN 10219		
1	Ucho ramy	2	wg rys.	PM-100.01.00.01		

Konstruował	T. Sukiennik	2011/07	Zastępuje rys.	data wydruku: 2011/07/18
Rysował	T. Sukiennik		Zastąpiony przez rys.	
Sprawdził				
Zatwierdził				

Rysunek wykonany techniq CAD – NIE PODLEGA ODREZCZENIU AKTUALIZACJI		Wymiary nieolewowane w klasie m wg PN-EN 22768-01	
Nazwa rysunku		Materiał	
<b>Rama</b>		<b>wg wykazu</b>	
Numer rysunku	Podziałka	Masa	
<b>PM-100-01.00.00</b>	<b>1:4</b>	<b>14kg</b>	
	Wersja	Arkusze	
	<b>1/1</b>	<b>1/1</b>	

