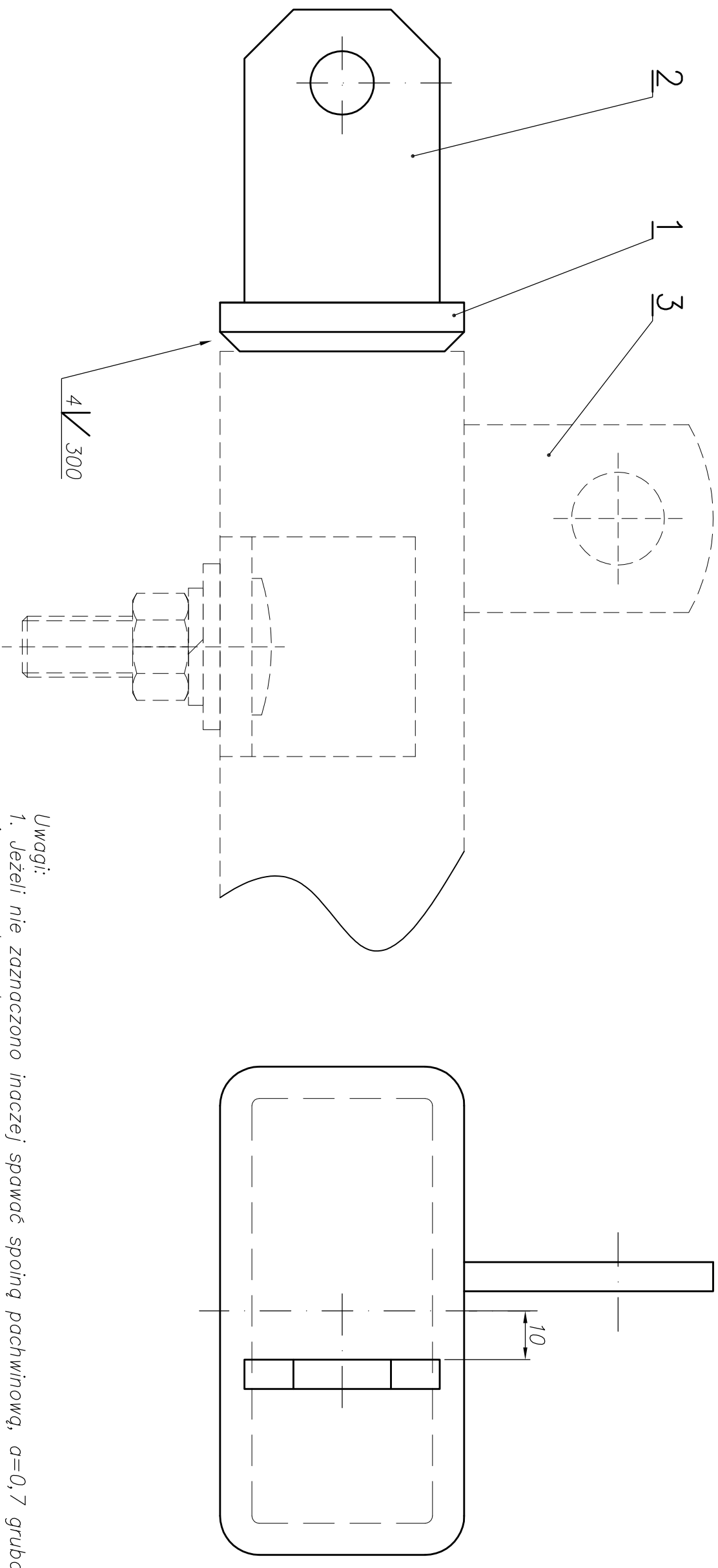


10/(✓)



- Uwagi:**
1. Jeżeli nie zaznaczono inaczej spawać spoiną pachwinową, $a=0,7$ grubości cieńszego elementu.
 2. Ostre krawędzie stępiać.

3	Wspornik konwertera	1		z istniejącej konstrukcji	
2	Ucho siłownika D1	1	wg rys	PM-100.02.00.02	
1	Płytką zaślepiającą 100x50	1	wg rys.	PM-100.02.00.01	
Poz.	Nazwa zespołu lub części	Ilość	Materiał	Nr rysunku lub normy	Wersja Uwagi
Konstruował	T. Sukiennik	2011/07	Zastępuje rys.		data wydruku: 2011/07/18
Rysował	T. Sukiennik		Zastąpiony przez rys.		
Sprawdził					
Zatwierdził					
Rysunek wykonany techniką CAD – NIE PODLEGA ODREZCZENIU AKTUALIZACJI		Wymiary nieolewowane w klasie m wg PN-EN 22768-01		Materiał	
Nazwa rysunku		Uchwyt siłownika deklinacji 1		Podziałka Masa	
Numer rysunku		PM-100-02.00.00		Wersja	
				1:1 0,6kg	
				Wersja	
				1/1	